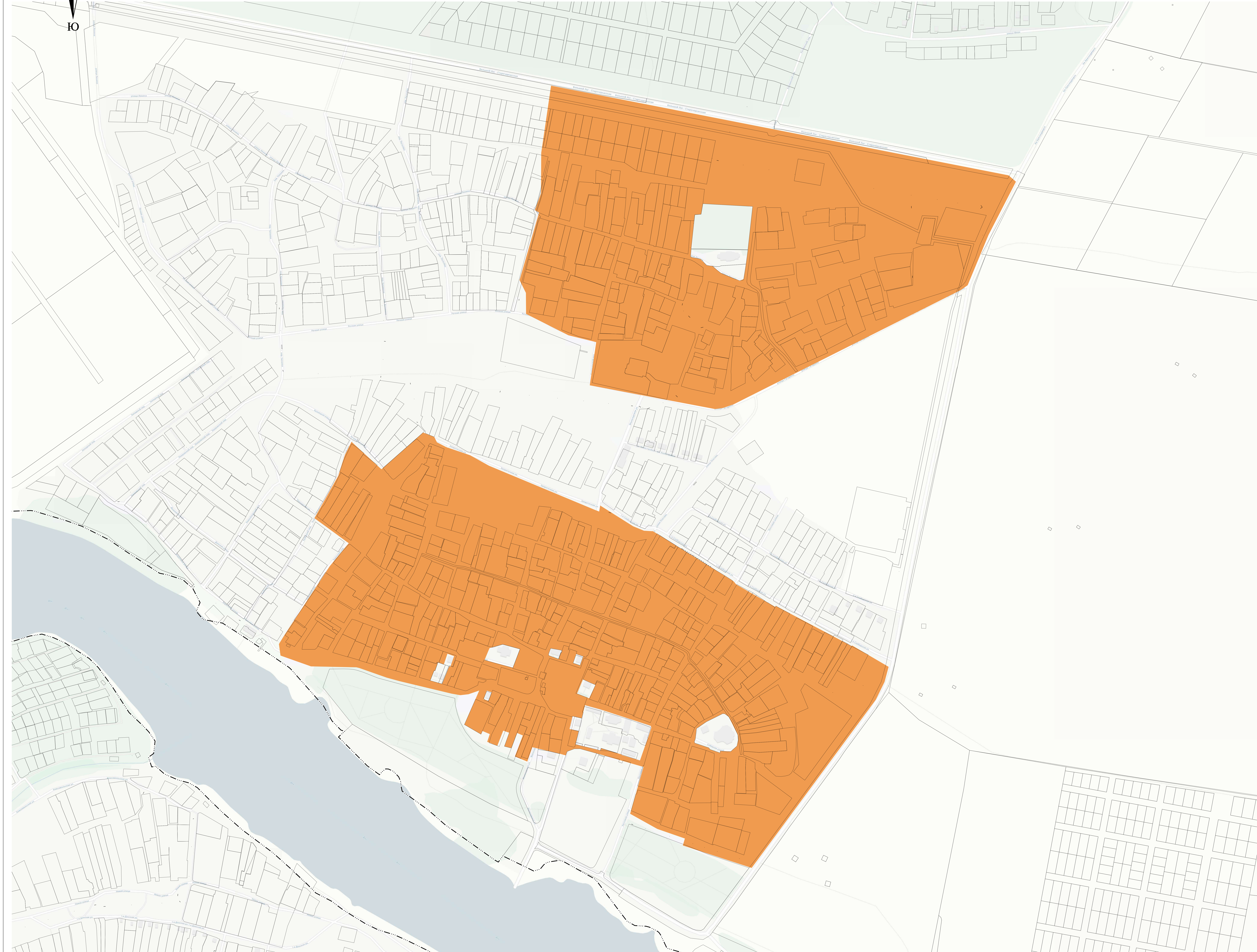


Карта территорий, в границах которых предусматриваются требования к архитектурно-градостроительному облику объектов капитального строительства



Территории, в границах которых предусматриваются требования к архитектурно-градостроительному облику объектов капитального строительства

					02-2024-733			
Имя	Листы	№ докум.	Подпись	Дата	Проект и внесённые изменения в правила землепользования и застройки Стараховского сельского поселения Акадский район Красноярской области	Масштаб	Листы	Рисунки
Разработ.		Генкин И.А.		02.24		1:2000		1
Проф.		Вологов Т.Г.		02.24				
Карты территории, в границах которой предусматривается проведение и документально-разностороннему общему обследованию земельных участков						ООО "Архитектура и градостроительствство"		